



CLASSIFICAZIONE  
IP66



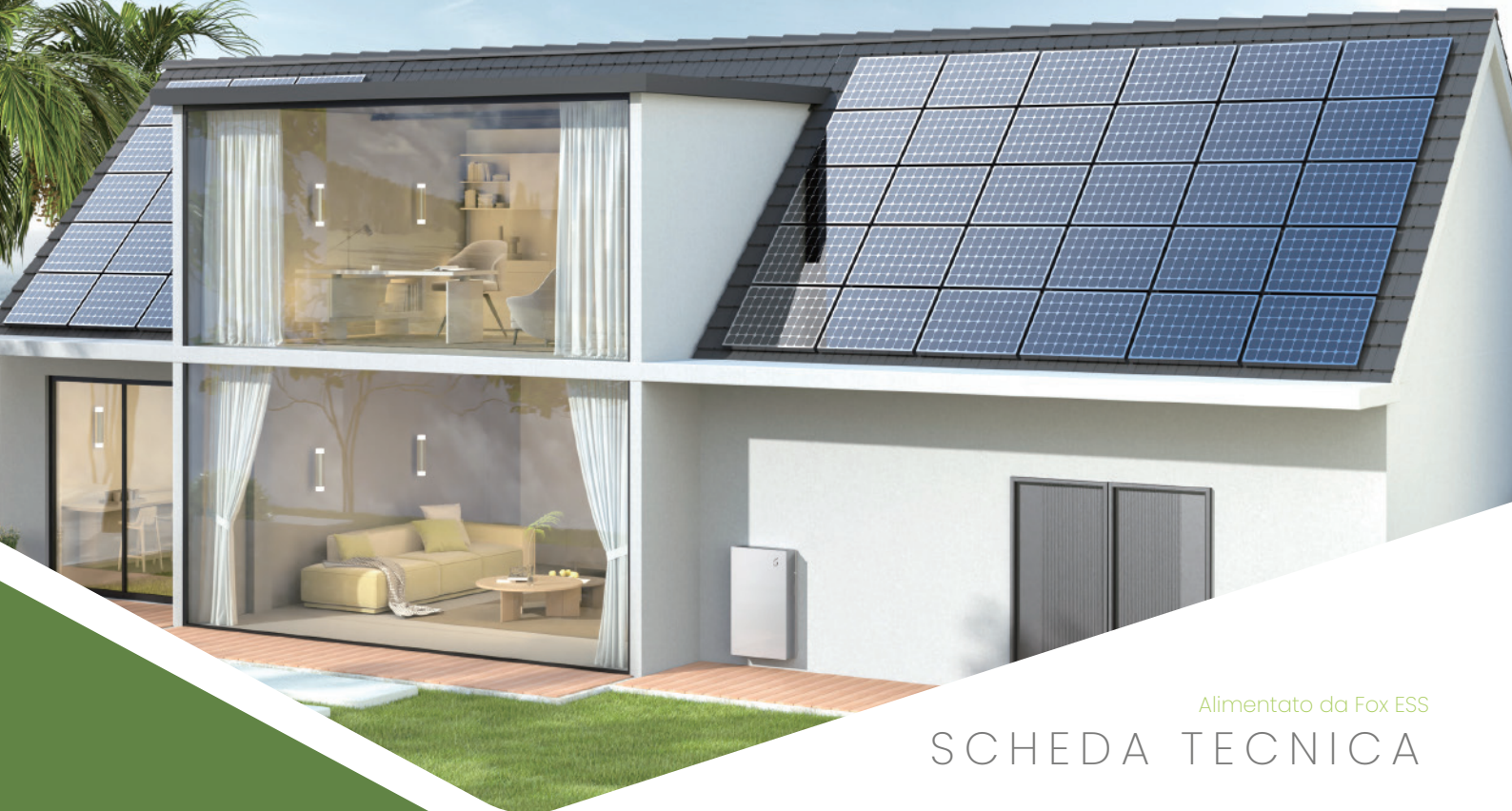
FUNZIONE  
EPS



-20°C ~ 60°C



95%  
DOD



Alimentato da Fox ESS

## SCHEDA TECNICA

### P100

Una soluzione di sistema di stoccaggio energetico di nuova generazione con un inverter/charger completamente integrato e una serie di funzionalità avanzate.

5kW ...>> 30kW  
10kWh ...>> 30kWh  
Off-Grid



Monitoraggio avanzato del sistema  
con FoxCloud V2.0



Per maggiori informazioni sulla gamma di Fox ESS,  
visitate: [www.fox-ess.com](http://www.fox-ess.com)

# P100



SISTEMA DI ACCUMULO DI ENERGIA



### SISTEMA DI STOCCAGGIO COMPLETAMENTE INTEGRATO

Completamente integrato, soluzione veramente all-in-one.



### MENO È PIÙ

Design elegante e minimalista per un'installazione facile in un solo passaggio.



### DOPPIA CAPACITÀ DI BACKUP OFF-GRID

Il sistema ha sopportato un sovraccarico del 200% per 10 secondi.



### 4MS

Supporta la commutazione off-grid parallela a 4ms.

SPECIFICHE TECNICHE

| MODELLO  |   | P100-5-H   | P100-6-H  | P100-7-H                                       | P100-8-H   | P100-9-H       | P100-10-H      |
|--|---|--|-----------|--|--|----------------|----------------|
| INGRESSO PV (SOLOPER IBRIDO)   |   |  |           |  |  |                |                |
| Potenza complessiva [Wp]   |   | 16000  | 16000     | 20000  | 20000  | 20000          | 20000          |
| Potenza di ingresso massima [W]  |   | 15000  | 16000     | 17000  | 18000  | 19000          | 20000          |
| Potenza massima di ingresso MPPT [W]   |   | 8000/8000  | 8000/8000 | 8000/8000/8000                                 | 8000/8000/8000   | 8000/8000/8000 | 8000/8000/8000 |
| Tensione di ingresso massima [V]   |   |  |           |  | 600  |                |                |
| Tensione di ingresso start up [V]  |   |  |           |  | 75   |                |                |
| Tensione nominale di ingresso [V]  |   |  |           |  | 360  |                |                |
| Range tensione operativa MPPT [V]  |   |  |           |  | 80 ~ 550   |                |                |
| Corrente di ingresso massima [A]   |   | 20/20  | 20/20     | 20/20/20                                       | 20/20/20   | 20/20/20       | 20/20/20       |
| Corrente massima di cortocircuito [A]  |   | 25/25  | 25/25     | 25/25/25                                       | 25/25/25   | 25/25/25       | 25/25/25       |
| Numero di MPPT indipendenti  |   | 2  | 2         | 3  | 3  | 3              | 3              |
| Numero di stringhe per MPPT  |   |  |           |  | 1  |                |                |
| BATTERIA   |   |  |           |  |  |                |                |
| Tipo di batteria   |   |  |           |  | LFP (LiFePO <sub>4</sub> )   |                |                |
| Energia della batteria [kWh]   |   |  |           |  | 10,24  |                |                |
| Profondità di scarica [%]  |   |  |           |  | 95   |                |                |
| Cicli di vita  |   |  |           |  | 6000   |                |                |
| INGRESSO E USCITA AC (RETE)  |   |  |           |  |  |                |                |
| Uscita   | Potenza nominale [W]                        | 5000   | 6000      | 7000   | 8000   | 9000           | 10000          |
|  | Potenza apparente nominale [VA]             | 5000   | 6000      | 7000   | 8000   | 9000           | 10000          |
|  | Potenza apparente massima [VA]              | 5500   | 6600      | 7700   | 8800   | 9900           | 11000          |
|  | Corrente di uscita nominale (per fase) [A]  | 22,7   | 27,3      | 31,8   | 36,4   | 40,9           | 45,5           |
|  | Corrente massima (per fase) [A]             | 25,0   | 30,0      | 35,0   | 40,0   | 45,0           | 50,0           |
|  | THDi [%]                                    |  |           | <3 @potenza nominale                           |  |                |                |
| Ingresso   | Potenza apparente massima [VA]              | 6000   | 7200      | 8400   | 9600   | 10800          | 12000          |
|  | Corrente di ingresso massima [A] (per fase) | 27,3   | 32,7      | 38,2   | 43,6   | 49,1           | 54,5           |
| Uscita & Ingresso  | Tensione nominale [V]                       |  |           |  | 220/230/240, L/N/PE  |                |                |
|  | Frequenza nominale [Hz]                     |  |           |  | 50/60, ±5  |                |                |
|  | Fattore di potenza                          |  |           | 1 ( regolabile da 0,8 in testa a 0,8 in coda ) |  |                |                |
|  | Corrente di spunto [A]                      |  |           |  | 15 @0,5ms  |                |                |
| USCITA EPS   |   |  |           |  |  |                |                |
| Potenza apparente massima [VA]   |   | 5000   | 6000      | 7000   | 8000   | 9000           | 10000          |
| Potenza apparente di picco [VA]  |   | 6000@60s   | 7200@60s  | 8400@60s                                       | 9600@60s   | 10800@60s      | 12000@60s      |
|  |   | 7500@30s   | 9000@30s  | 10500@30s                                      | 12000@30s  | 13500@30s      | 15000@30s      |
|  |   | 10000@10s  | 12000@10s | 14000@10s                                      | 16000@10s  | 18000@10s      | 20000@10s      |
| Tensione nominale [V]  |   |  |           |  | 220/230/240  |                |                |
| Frequenza nominale [Hz]  |   |  |           |  | 50/60  |                |                |
| Corrente di uscita massima (per fase) [A]  |   | 22,7@220V  | 27,3@220V | 31,8@220V                                      | 36,4@220V  | 40,9@220V      | 45,5@220V      |
| Fattore di potenza   |   |  |           |  | 1 (Regolabile)   |                |                |
| Tempo di commutazione [ms]   |   |  |           |  | <4   |                |                |
| THDV [%]   |   |  |           |  | <3 @ Carico lineare  |                |                |
| Funzionamento in parallelo   |   |  |           |  | Sì @ max 3 PCS   |                |                |
| EFFICIENZA   |   |  |           |  |  |                |                |
| Efficienza massima di conversione [%]  |   |  |           |  | 97,60  |                |                |
| Efficienza europeo [%]   |   |  |           |  | 97,20  |                |                |
| Efficienza massima di carica della batteria (da PV a BAT) a pieno carico [%]         |   |  |           |  | 97,30  |                |                |
| Efficienza massima di carica/scarica della batteria (da BAT a AC) a pieno carico [%] |   |  |           |  | 96,40  |                |                |
| PROTEZIONE   |   |  |           |  |  |                |                |
| Monitoraggio isolamento  |   |  |           |  | Sì   |                |                |
| Monitoraggio della corrente residua  |   |  |           |  | Sì   |                |                |
| Protezione DC inversione polarità  |   |  |           |  | Sì   |                |                |
| Protezione contro l'islanding  |   |  |           |  | Sì   |                |                |
| Protezione AC cortocircuito  |   |  |           |  | Sì   |                |                |
| Protezione AC sovracorrente/sovratensione  |   |  |           |  | Sì   |                |                |
| Sezionatore DC   |   |  |           |  | Sì   |                |                |
| Categoria di sovratensione   |   |  |           |  | DC: Tipo II /AC: Tipo II   |                |                |
| Protezione AFCI  |   |  |           |  | Sì   |                |                |
| DATI GENERALI  |   |  |           |  |  |                |                |
| Dimensioni (L*H*P) [mm]  |   |  |           |  | 584*1009*197   |                |                |
| Peso [kg]  |   |  |           |  | 113  |                |                |
| Installazione  |   |  |           |  | Installazione a pavimento/a parete   |                |                |
| Metodo di raffreddamento   |   |  |           |  | Raffreddamento ad aria intelligente  |                |                |
| Emissione di rumore [dB]   |   |  |           |  | <45, in media  |                |                |
| Altitudine massima [m]   |   |  |           |  | <4000 @ Derating oltre i 2000m   |                |                |
| Temperatura di esercizio [°C]  |   |  |           |  | -20 ~ 55   |                |                |
| Umidità (senza condensa) [%]   |   |  |           |  | 0 ~ 100  |                |                |
| Grado di protezione  |   |  |           |  | IP66   |                |                |
| Consumo in standby [W]   |   |  |           |  | < 20   |                |                |
| Modulo di monitoraggio   |   |  |           |  | WiFi, LAN, 4G  |                |                |
| Comunicazione  |   | Ethernet, EMS (RS 485), Contatore, WILAN (WiFi+LAN+Bluetooth), 4G (Opzionale), DRM, Controllo a ripple, USB, BMS (CAN), SG Ready |           |  |  |                |                |
| Display  |   |  |           |  | LED, LCD, APP, Sito web  |                |                |
| Supporta l'espansione duale EPS  |   |  |           |  | Sì   |                |                |
| CONFORMITÀ STANDARD (ALTRE DISPONIBILI SU RICHIESTA)                                 |   |  |           |  |  |                |                |
| Sicurezza  |   |  |           |  | EN/IEC 62109-1, EN/IEC 62109-2, EN/IEC62477-1,EN/IEC 62040(AU)   |                |                |
| EMC  |   |  |           |  | EN IEC 61000-6-1:2019, EN IEC 61000-6-3:2021, EN IEC 61000-6-2:2019, EN IEC 61000-6-4:2019, IEC 62920:2017   |                |                |
| RED  |   |  |           |  | EN 50665:2017, ENIEC 62311:2020, EN 301 489-1 V2.2.3 (2019-11), EN 301 489-17 V3.2.4 (2020-09), EN 300 328 V2.2.2(2019-07), EN 55032:2015+A11:2020+A1:2020, EN 55035:2017+A11:2020 |                |                |
| Regolazione della rete   |   |  |           |  | G99, CEI 0-21, AS/NZS 4777.2:2020, NRS 097-2-1, IEC 61727, EN 50549-1, P140/P515   |                |                |
| Regolazione della batteria   |   |  |           |  | IEC62619:2022  |                |                |
| Trasporto  |   |  |           |  | UN 38.3  |                |                |
| Ambiente   |   |  |           |  | ROHS, REACH, WEEE  |                |                |